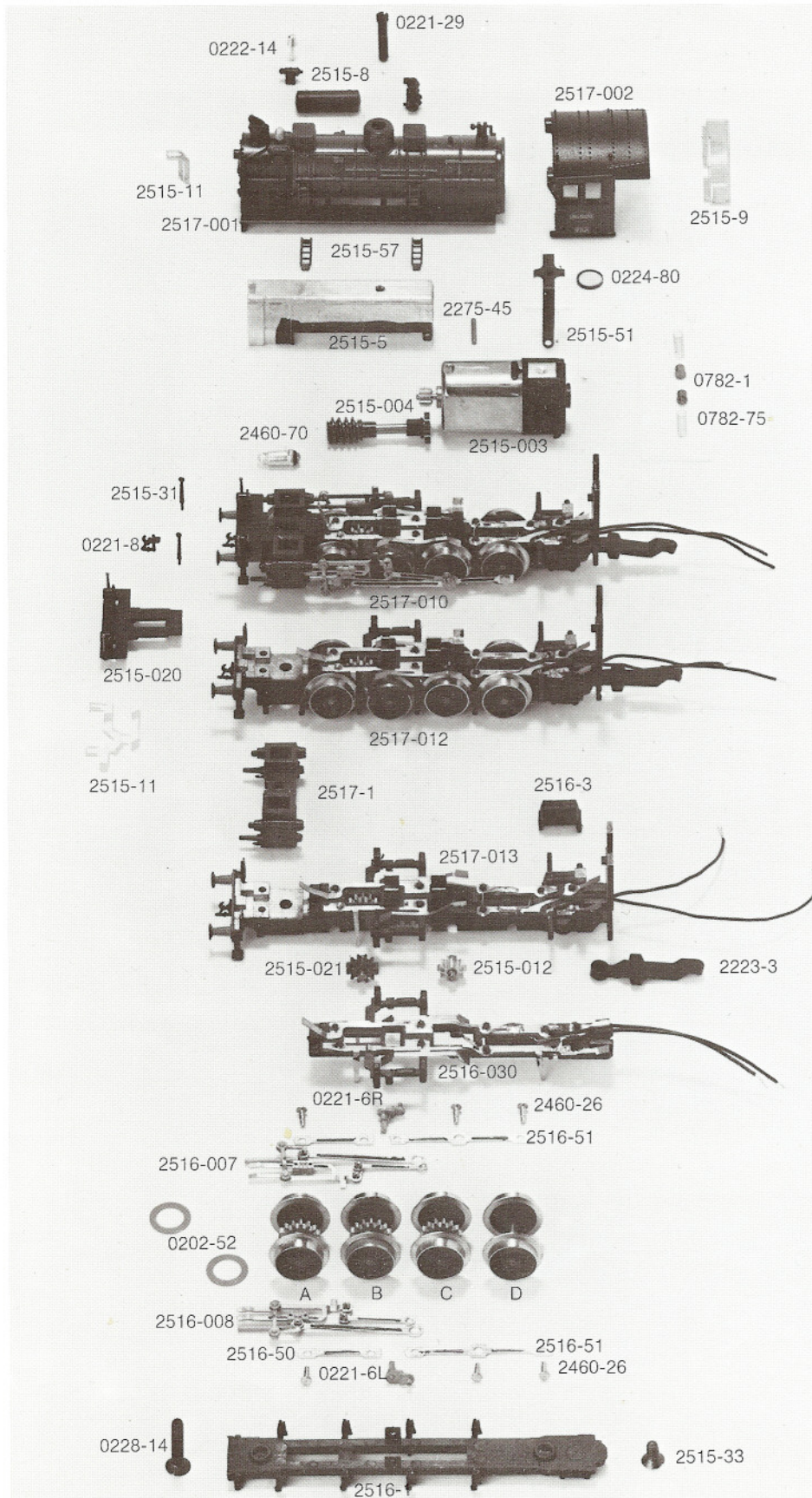

**ARNOLD-N**®

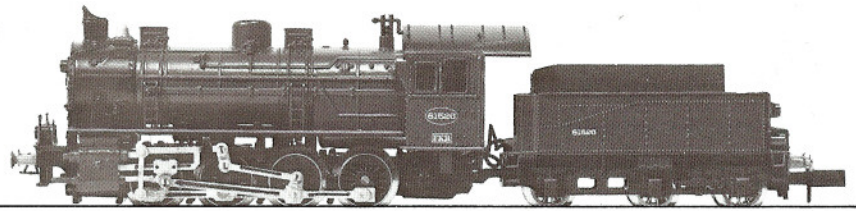
81256 SNCB

2517

Order Nr.



0221-29	Schraube
0222-14	Glocke
2515-8	Generator, Behälter, Kompressor und Abschirmblech (Satz)
2515-11	Satz Lichtverteiler
2517-001	Kessel kpl.
2517-002	Führerhaus mit Fenster
2515-9	Fenstereinsatz
2515-57	Leitern
2515-5	Gewicht
2275-45	Haltestift
2515-51	Motorhalter
0224-80	Scheibenkondensator
2515-004	Getriebwelle
2515-003	Motor kpl.
0782-1	Kohlebürsten (2 St.)
0782-75	Druckfedern (2 St.)
2460-70	Glühbirne
2515-31	Griffstange (2 St.)
0221-8	Kupplungshaken
2517-010	Fahrrahmen kpl. mit Steuerung, Stromab- nehmern, Zylinder und Tenderkupplung
2515-020	Trittbrett mit Lampen und Griffstangen
2517-012	Fahrrahmen mit Stromabnehmern und Tenderkupplung
2517-1	Dampfzylinder
2516-3	Luftkessel
2515-018	Rahmen mit Stromabnehmern
2515-021	Zwischenrad mit Achse
2515-012	Zwischenrad mit Achse
2223-3	Tenderkupplung
2516-030	Isolierbrücke mit Stromabnehmern
2516-007	Steuerung kpl. rechts
2516-008	Steuerung kpl. links
0221-6R	Gegenkurbel rechts
0221-6L	Gegenkurbel links
2516-50	Kuppelstange kurz
2516-51	Kuppelstange lang
2460-26	Bolzen (3 St.)
2516-009	Radsatz A mit Haftreifen
2516-009	Radsatz B mit Haftreifen
2516-010	Radsatz C
2516-021	Radsatz D
0202-52	Haftreifen (2 St.)
2516-1	Achshalter
0228-14	Senkschraube
2515-33	Schraube



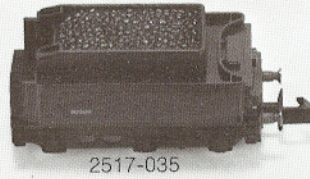
**ARNOLD-N**®

81256 SNCB

**2517**

Order Nr.

2517-035	Tender kpl.
2517-007	Tendergehäuse mit Lichtverteiler
2223-4	Lichtverteiler
2223-6	Gewicht
0221-4	Glühbirne
2517-008	Rahmen kpl. mit Radsätzen und Kontakten
0441-4	Kupplung
2022-80	Kupplungsfeder
2517-009	Rahmen
0222-8/9	Satz Puffer (2 St.)
2223-50	Achshalter
2223-011	Radsatz kpl.



2517-035



2517-007



2223-4



2223-6



0221-4

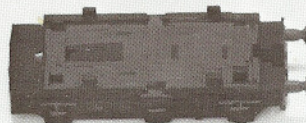


2517-008

0441-4

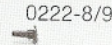


2022-80

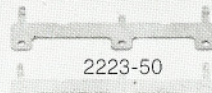


2517-009

0222-8/9



0222-8/9



2223-50



2223-011