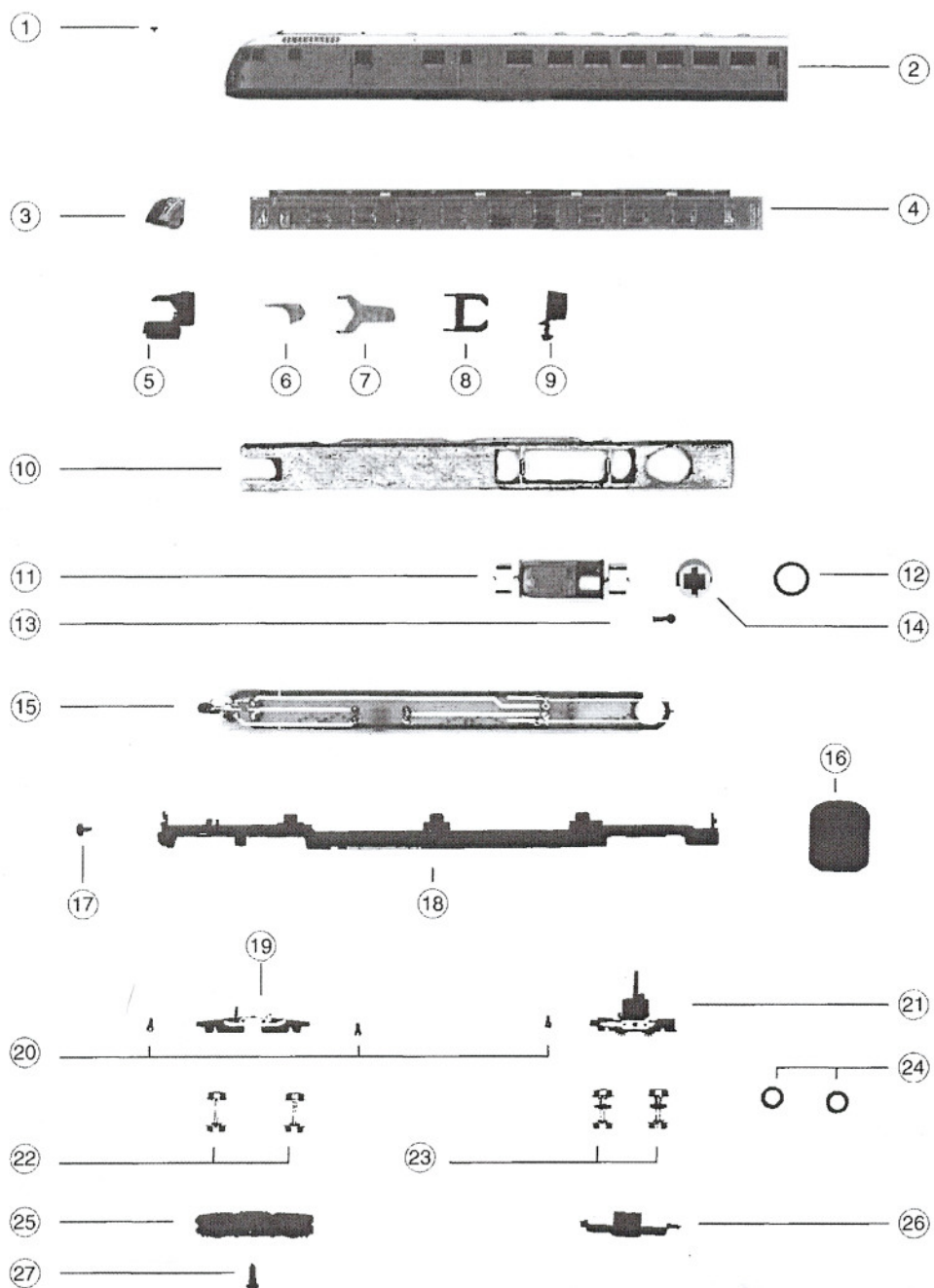


ARNOLD



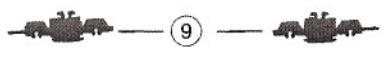
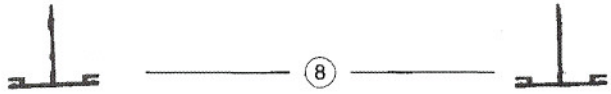
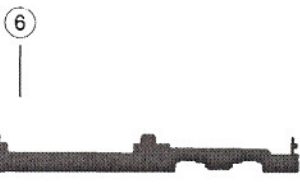
ARNOLD

Dieseltriebwagenzug VT 08 - Triebwagen

Pos.	Teile-Nummer	Bezeichnung
1	2652-20	Hupe
2	*	Gehäuse
3	2952-11	Stirnfenster
4	2952-10	Fenster
5	2952-13	Lichtabdeckung oben
6	2952-14	Licht einfach
7	2952-15	Licht doppelt
8	2952-16	Licht rot
9	2954-3	Lampenträger
10	2952-2	Motorblock
11	2952-020	Motor mit Schwungmasse und Motorhalter
12	2952-18	Distanzring
13	2309-008	Gelenkzapfen
14	2435-009	Drehgestellkappe
15	2952-007	Leiterplatte
16	2952-17	Abschlußkappe
17	2952-19	Kupplungsattrappe
18	*	Boden
19	2952-010	Drehgestellblock vorne
20	0221-87	Schraube
21	2952-011	Drehgestellblock hinten
22	2952-015	Radsatz
23	2952-016	Radsatz mit Zahnrad
24	0201-56	Haftreifen
25	2952-6	Drehgestellblende vorne
26	2952-7	Drehgestellblende hinten
27	3815-30	Blechschaube
	2952-005	Drehgestell komplett vorne
	2952-006	Drehgestell komplett hinten

* Jeweilige Artikelnummer angeben!

ARNOLD



ARNOLD

Dieseltriebwagenzug VT 08 - Mittelwagen		
Pos.	Teile-Nummer	Bezeichnung
1	*	Gehäuse
2	2953-10	Fenster
3	2953-5	Inneneinrichtung
4	2953-50	Beschwerung
5	2952-17	Abschlußkappe
6	*	Boden
7	2953-7	Balg
8	2953-15	Kupplungsdeichsel
9	2953-3	Drehgestell
10	2953-015	Radsatz

* Jeweilige Artikelnummer angeben!